

Plan Climat Air Énergie Territorial

60 actions pour changer plus vite que le climat



Les signes du changement climatique sont déjà perceptibles : sécheresses prolongées, inondations et pressions sur les ressources. Dès lors, comment agir efficacement face à ces défis ?

Sur le **TERRITOIRE**, on a un **PLAN** ! Il a pour but de **réduire les émissions de gaz** à effet de serre et de mieux **contrôler nos dépenses d'ÉNERGIE**. C'est-à-dire, **mieux maîtriser** les émissions de gaz, l'électricité, l'essence... tout ce qui rejette de manière directe ou indirecte des substances nocives dans l'**AIR**. Si tous les habitants, les entreprises et les collectivités s'y mettent, à l'échelle nationale, cela aura un réel impact favorable sur le **CLIMAT**.

La CCSB s'organise via le **PLAN CLIMAT AIR ÉNERGIE TERRITORIAL (PCAET)**, avec les communes, les associations, les syndicats d'énergies, les parcs naturels régionaux et les entreprises, pour baisser la consommation d'énergie et augmenter la production d'énergies propres.

Le plan climat est un projet de développement durable porté localement, visant à :

- Diminuer nos émissions de gaz à effet de serre,
- Produire plus d'énergie renouvelable,
- Réduire notre consommation d'énergie,
- S'adapter au changement climatique.

Pour cela, le plan climat repose sur :

- un diagnostic,
- une stratégie,
- un plan de 60 actions évaluées.

Consommation annuelle d'énergie par habitant :

Moyenne régionale :

29 MWh



Moyenne Sisteronais-Buëch :

33 MWh



Les objectifs du PCAET du Sisteronais-Buëch : **réduire de 14% la consommation d'énergie, d'ici à 2030.**



Communauté de Communes
du **Sisteronais-Buëch**

PLAN CLIMAT : QUE PRÉVOIT LA LOI ?

C'est quoi ?

Le PCAET est un projet territorial de développement durable. À la fois stratégique et opérationnel, il prend en compte l'ensemble de la problématique climat-air-énergie autour de plusieurs axes d'actions :

- la réduction des émissions de gaz à effet de serre (GES),
- l'adaptation au changement climatique,
- la sobriété énergétique,
- la qualité de l'air,
- le développement des énergies renouvelables.

Par qui ?

La mise en place est confiée à la Communauté de Communes du Sisteronais-Buëch.

Où, avec qui ?

Le plan climat s'applique à l'échelle d'un territoire donné sur lequel tous les acteurs (entreprises, associations, citoyens...) sont mobilisés et impliqués.

Sa composition

Le PCAET est un outil stratégique « transversal », regroupant de nombreuses missions exercées par les EPCI, il est composé de deux volets :

Adaptation

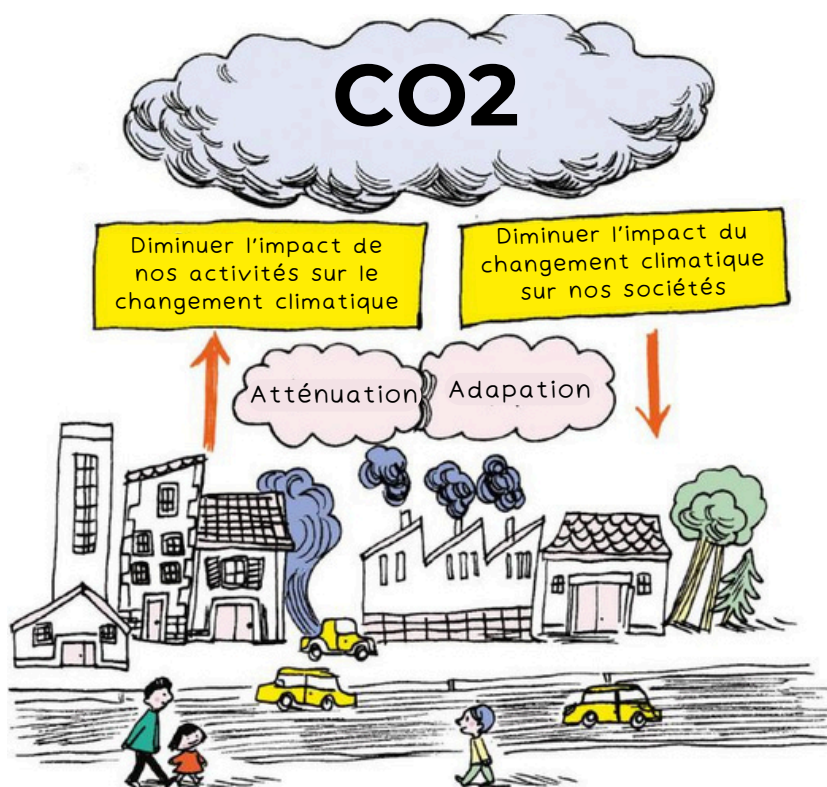


Faire évoluer les modes de développement pour rendre le territoire résilient au changement climatique, en ressource en eau, pratiques agricoles, gestion de la forêt, préservation de la biodiversité, risques naturels, adaptation de l'habitat et l'urbanisme...

Atténuation




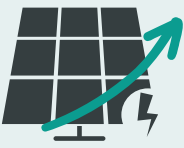
- Prioriser les besoins énergétiques essentiels.
- Réduire la quantité d'énergie nécessaire.
- Privilégier les énergies renouvelables et un développement ambitieux, mais responsable.



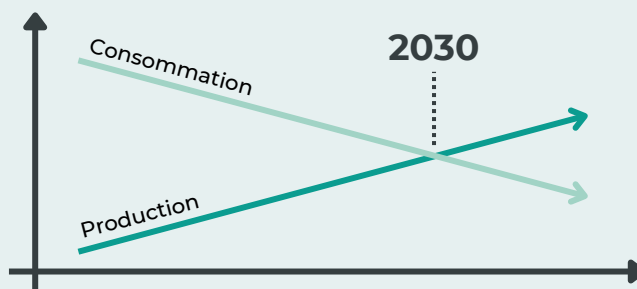
LES OBJECTIFS DANS LE SISTERONNAIS-BUËCH

1. INVERSER LA COURBE CONSOMMATION > PRODUCTION


Une consommation énergétique
 Réduite de **-14%** d'ici à 2030 et **-31%** d'ici à 2050
 soit **615 GWh/an**


Près de 2x plus
 d'énergie produite sur le territoire
 soit **950 GWh/an** d'ici à 2050

	CONSOMMATION D'ÉNERGIE SUR LA CCSB	PRODUCTION D'ÉNERGIE SUR LA CCSB
Données 2019	840 GWh/an	760 GWh/an
Objectifs 2030	765 GWh/an -14%	830 GWh/an +25%
Objectifs 2050	615 GWh/an -31%	950 GWh/an +44%



2. COMMENT ? LES 60 ACTIONS* POUR S'ADAPTER


1 - BÂTI
 Réduire les consommations d'énergie dans le bâti


2 - ÉNERGIES RENOUVELABLES
 Maîtriser la production d'énergie renouvelable locale avec la volonté de préserver la richesse générée sur le territoire


3 - MOBILITÉ
 Se déplacer mieux en polluant moins


4 - ADAPTATION AUX CHANGEMENTS CLIMATIQUES
 Gestion de l'eau, préservation de la biodiversité


5 - CIRCUITS COURTS
 Encourager la transition écologique des activités économiques


6 - ECO-EXEMPLARITÉ
 Développer l'éco-exemplarité au sein de la CCSB et des communes membres

Inciter à la réduction des consommations d'énergie dans l'habitat

Inciter à la réduction des consommations d'énergie dans le tertiaire

Informers les professionnels du bâtiment sur les pratiques en faveur de la transition écologique

Inciter à l'utilisation de matériaux biosourcés (dont le bois) en construction et rénovation

Inciter à la rénovation de l'habitat

Favoriser le développement d'énergie citoyenne (particuliers et collectivités)

Développer le photovoltaïque en toiture

Développer les autres énergies renouvelables

Développer la filière bois énergie

Soutenir et développer les déplacements moins carbonés

Trouver des alternatives à la voiture individuelle

Développer les déplacements "actifs" (marche, vélo...)

Préserver la ressource en eau

Œuvrer pour une gestion durable de la forêt et des espaces naturels sensibles

Tendre vers un modèle agricole plus respectueux de l'environnement

Lutter contre les risques naturels (incendie, inondation...)

Développer les circuits courts entre agriculture et alimentation

Développer la filière bois énergie et construction locale

Promouvoir toutes les filières locales

Favoriser le tourisme "éco-responsable" sur le territoire

Réduire la production de déchets

Travailler sur une commande publique éco-responsable

Maîtriser la consommation d'énergie interne de la CCSB

Inciter/accompagner les communes à réaliser des projets éco-exemplaires

*RETROUVEZ LE DÉTAIL DES 60 ACTIONS SUR WWW.SISTERONNAIS-BUECH.FR

LE SISTERONNAIS-BUËCH, DÉJÀ ENGAGÉ :

QUELQUES ACTIONS RÉALISÉES OU EN COURS



BÂTI

- Étude de faisabilité pour équiper les toitures des bâtiments de la CCSB ainsi que des bâtiments de 11 communes partenaires.
- OPAH : ce programme permet d'améliorer les conditions d'habitat de la population ainsi que de son cadre de vie par des aides financières à la rénovation de l'habitat.
- Rézopouce, une solution de mobilité partagée, développée par Mobicoop, dont le fonctionnement est prévu pour le dernier trimestre 2024. Cette initiative vise à encourager le développement d'un réseau d'autostop de proximité pour faciliter le partage des trajets.

MOBILITÉ

J'HABITE UNE PETITE COMMUNE, PAR RAPPORT À UNE GRANDE VILLE NOS EFFORTS SERONT MOINDRES

Vivre dans une petite commune ou en territoire rural ne signifie pas que nos actions n'ont pas d'impact sur le climat. Au contraire, chaque individu, quelle que soit la taille de sa communauté, peut contribuer de manière significative à la lutte contre le changement climatique.

Dans le Sisteronais-Buëch, nous consommons par exemple plus d'énergie par habitant, que la moyenne régionale.

OUI, MAIS LES PLUS RICHES ONT UN IMPACT CARBONE PLUS IMPORTANT QUE MOI. PAR EXEMPLE, CERTAINS FONT DES VOYAGES EN FUSÉE. POURQUOI ON NOUS DEMANDE TOUJOURS DE FAIRE TOUS LES EFFORTS ?

Il est vrai que les personnes les plus riches peuvent avoir une empreinte carbone plus importante en raison de leur style de vie plus luxueux, souvent plus consommatrices de ressources. Cependant, cela ne signifie pas que les efforts individuels plus modestes sont insignifiants. La lutte contre le changement climatique nécessite une approche collective à tous les niveaux de la société, des individus aux entreprises, en passant par les gouvernements. Chaque contribution compte pour créer un impact global positif.

"Soyez le changement que vous voulez voir dans le monde !"

COMBIEN ON Y CONSACRE ?

4 800 000 €/an

sont fléchés sur diverses actions du PCAET

EN COMPARAISON, L'INACTION COÛTERAIT BIEN PLUS CHER :

70 000 000 €/an*

pour supporter les pollutions atmosphériques, les dégâts sur les infrastructures conséquents à d'éventuelles inondations...

LES RENDEZ-VOUS



*Estimation basse combinant le coût de l'inaction climatique et le coût de l'inaction liée à la pollution atmosphérique.

Source : Guide de l'ADEME "PCAET : Comprendre, construire et mettre en œuvre". Le coût de l'inaction dans le Sisteronais-Buëch est détaillé dans le "Plan d'action" (P5-6)